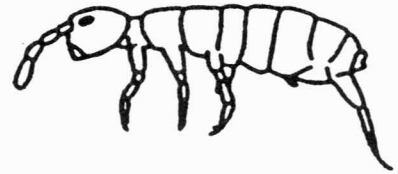


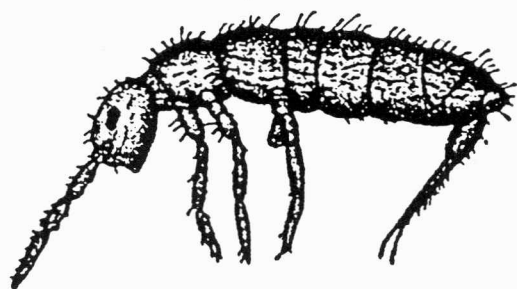
### III.6. COLLEMBOLA VAN DE OUDE LANDEN

Systematische Naamlijst van  
de Collembola van het Natuurge-  
bied De Oude Landen te Ekeren  
naar Alex Verlinden 1977.



- Classis *Collembola* Lubbock, 1870, sensu Gullan & Cranston, 1994
- Ordo *Collembola* Lubbock, 1870, sensu Pomorski & Skarzynski, 1991
- Familia Hypogastruridae Börner, 1906
- Genus *Ceratophysella* Börner, 1932, n.c.  
Species *armata* (Nicolet, [1842]) Stach, 1949  
*Ceratophysella armata* Verlinden, 1977
- Familia Neanuridae Cassagnau, 1955, sensu Massoud, 1967
- Genus *Pseudachorutes* Tullberg, 1871  
Species *parvulus* Börner, 1901  
*Pseudachotures*(sic) *parvulus* Verlinden, 1977
- Genus *Neanura* Mac Gillivray, 1893, n.c.  
Species *muscorum* (Templeton, 1835) Guthrie, 1903  
*Neanura muscorum* Verlinden, 1977
- Familia Onychiuridae Börner, 1913
- Genus *Protaphorura* Absolon, 1901  
Species *armata* (Tullberg, 1869) Gisin, 1960  
*Onychiurus armatus* Verlinden, 1977
- Familia Isotomidae Börner, 1913
- Genus *Proisotoma* Börner, 1901  
Species *minuta* (Tullberg, 1871) Linnaniemi, 1907  
*Proisotoma minuta* Verlinden, 1977
- Genus *Isotomurus* Börner, 1903, n.c.  
Species *palustris* (Müller, 1776) Börner, 1904  
*Isotomurus palustris* f. *maculata* Verlinden, 1977
- Genus *Isotoma* Bourlet, 1839, n.c.  
Species *viridis* Bourlet, 1839, n.c. Opinion 291  
*Isotoma viridis* Verlinden, 1977
- Familia Entomobryidae Tömösvary, 1882
- Genus *Orchesella* Templeton, 1835, n.c.  
Species *villosa* (Geoffroy, 1762) Nicolet, [1842]  
*Orchesella villosa* Verlinden, 1977

- Genus *Entomobrya* Rondani, 1861, n.c.  
 Species *nivalis* (Linnaeus, 1758) Lameere, 1895  
*Entomobrya nivalis* Verlinden, 1977
- Genus *Lepidocyrtus* Bourlet, 1839, n.c.  
 Species *cyaneus* Tullberg, 1871  
*Lepidocyrtus cyaneus* Verlinden, 1977  
 Species *lanuginosus* (Gmelin, 1788) Yoshii & Yayuk, 1989  
*Lepidocyrtus lanuginosus* Verlinden, 1977
- Familia *Tomoceridae* Schäffer, 1896
- Genus *Tomocerus* Nicolet, [1842], n.c.  
 Species *minor* (Lubbock, 1862) Handschin, 1929  
*Tomocerus minor* Verlinden, 1977
- Familia *Sminthurididae* Börner, 1906
- Genus *Sminthurides* Börner, 1900, n.c.  
 Species *aquaticus* (Bourlet, 1843) Börner, 1900  
*Sminthurus aquaticus* Verlinden, 1977
- Familia *Sminthuridae* Lubbock, 1862
- Genus *Sminthurus* Latreille, [1802-03], n.c.  
 Species *viridis* (Linnaeus, 1758) Tullberg, 1871  
*Sminthurus viridis* Verlinden, 1977
- Familia *Bourletiellidae* Börner, 1913
- Genus *Deuterosminthurus* Börner, 1901, n.c.  
 Species *bicinctus* (Koch in Herrich-Schäffer, 1840) Linnaniemi, 1912  
*Deuterosminthurus bicinctus* Verlinden, 1977



Inventarisatie van waarnemingen van Collembola in het Natuurgebied 'De Oude Landen' te Ekeren.

De waarnemingen van Collembola door Alex Verlinden in 1977 zijn aangevuld met mijn determinaties van 1992-1993.

- Classis *Collembola* Lubbock, 1870, sensu Gullan & Cranston, 1994
- Ordo *Collembola* Lubbock, 1870, sensu Pomorski & Skarzynski, 1991
- Familia *Hypogastruridae* Börner, 1906
- Ceratophysella* Börner, 1932, n.c. *armata* (Nicolet, [1842]) Stach, 1949  
 BE Antw Ekeren ES97 1977-mm-dd ?e Verlinden A Verlinden A

Familia *Neanuridae* Cassagnau, 1955, sensu Massoud, 1967

*Pseudachorutes* Tullberg, 1871 *parvulus* Börner, 1901  
BE Antw Ekeren ES97 1977-02-21 2e Verlinden A Verlinden A  
*Neanura* Mac Gillivray, 1893, n.c. *muscorum* (Templeton, 1835) Guthrie, 1903  
BE Antw Ekeren ES97 1977-mm-dd 1e Verlinden A Verlinden A

Familia *Onychiuridae* Börner, 1913

*Protaphorura* Absolon, 1901 *amata* (Tullberg, 1869) Gisin, 1960  
BE Antw Ekeren ES97 1977-02-12 ?e Verlinden A Verlinden A

Familia *Isotomidae* Börner, 1913

*Proisotoma* Börner, 1901 *minuta* (Tullberg, 1871) Linnaniemi, 1907  
BE Antw Ekeren ES97 1977-02-05 3e Verlinden A Verlinden A  
*Isotomurus* Börner, 1903, n.c. *palustris* (Müller, 1776) Börner, 1904  
BE Antw Ekeren ES97 1977-mm-dd ?e Verlinden A Verlinden A  
*Isotoma* Bourlet, 1839, n.c. *viridis* Bourlet, 1839, n.c. Opinion 291  
BE Antw Ekeren ES97 1977-mm-dd ?e Verlinden A Verlinden A

Familia *Entomobryidae* Tömösvary, 1882

*Orchesella* Templeton, 1835, n.c. *cincta* (Linnaeus, 1758) Templeton, 1835  
BE Antw Ekeren ES97 1992-06-26 14e Janssens F Janssens F  
BE Antw Ekeren ES97 1992-06-26 52e Janssens F Janssens F  
BE Antw Ekeren ES97 1992-06-26 14e Janssens F Janssens F  
BE Antw Ekeren ES97 1993-04-18 2e Bruers J Janssens F  
*Orchesella* Templeton, 1835, n.c. *villosa* (Geoffroy, 1762) Nicolet, [1842]  
BE Antw Ekeren ES97 1977-mm-dd ?e Verlinden A Verlinden A  
BE Antw Ekeren ES97 1992-06-26 34e Janssens F Janssens F  
BE Antw Ekeren ES97 1992-06-26 6e Janssens F Janssens F  
*Entomobrya* Rondani, 1861, n.c. *nivalis* (Linnaeus, 1758) Lameere, 1895, B  
BE Antw Ekeren ES97 1977-mm-dd ?e Verlinden A Verlinden A  
BE Antw Ekeren ES97 1992-06-26 2e Janssens F Janssens F  
BE Antw Ekeren ES97 1992-06-26 106e Janssens F Janssens F  
BE Antw Ekeren ES97 1992-09-26 161e Janssens F Janssens F  
*Lepidocyrtus* Bourlet, 1839, n.c. *cyaneus* Tullberg, 1871  
BE Antw Ekeren ES97 1977-mm-dd ?e Verlinden A Verlinden A  
*Lepidocyrtus* Bourlet, 1839, n.c. *lanuginosus* (Gmelin, 1788) Yoshii & Yayuk, 1989  
BE Antw Ekeren ES97 1977-mm-dd ?e Verlinden A Verlinden A

Familia *Tomoceridae* Schäffer, 1896

*Tomocerus* Nicolet, [1842], n.c. *minor* (Lubbock, 1862) Handschin, 1929  
BE Antw Ekeren ES97 1977-mm-dd ?e Verlinden A Verlinden A  
BE Antw Ekeren ES97 1992-06-26 96e Janssens F Janssens F  
*Pogonognathellus* Paclt, 1944 *flavescens* (Tullberg, 1871) Gisin, 1960  
BE Antw Ekeren ES97 1992-06-26 1e Janssens F Janssens F

Familia *Sminthurididae* Börner, 1906

*Sminthurides* Börner, 1900, n.c. *aquaticus* (Bourlet, 1843) Börner, 1900  
BE Antw Ekeren ES97 1977-03-dd ?e Verlinden A Verlinden A

Familia *Katiamidæ* Börner, 1913, sensu Stach, 1956

*Sminthurinus* Börner, 1901, n.c. *elegans* (Fitch, 1863) Folsom, 1928  
BE Antw Ekeren ES97 1992-06-26 1e Janssens F Janssens F

Familia *Dicyrtomidæ* Börner, 1906

*Dicyrtomina* Börner, 1903, n.c. *minuta* (Fabricius O, 1783) Börner, 1906  
BE Antw Ekeren ES97 1992-06-26 50e Janssens F Janssens F

Familia *Sminthuridæ* Lubbock, 1862

*Sminthurus* Latreille [1802-03], n.c. *viridis* (Linnaeus, 1758) Tullberg, 1871  
BE Antw Ekeren ES97 1977-04-dd ?e Verlinden A Verlinden A

Familia *Bourletiellidæ* Börner, 1913

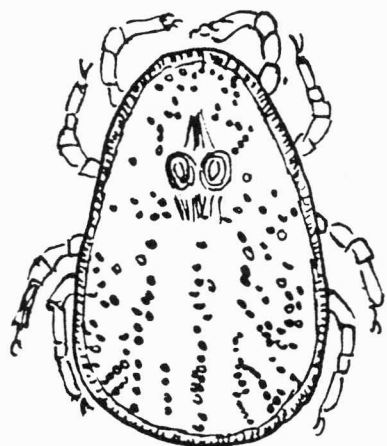
*Deuterostminthurus* Börner, 1901, n.c. *bicinctus* (Koch in Herrich-Schäffer, 1840) Limnaniemi, 1912  
BE Antw Ekeren ES97 1977-05-dd ?e Verlinden A Verlinden A

#### Literatuur

Verlinden A., 1977. Collembola (Springstaarten). In *Ekologische Studies & Inventarisatie van een Natuurgebied De Oude Landen*. p.112-115.

Frans Janssens,  
Nachtegaallaan 12 bus 12,  
2660 Hoboken.

### III.7. ARGAS REFLEXUS (Fabricius, 1794)



*Argas reflexus* (Fabricius, 1794)  
bovenzijde.

Op vrijdag 10 mei 1996 kwam er op de redactie een telefoontje binnen met een paniekerig probleem over vieze beestjes.

Na een griezelverhaaltje en veel beschrijvende uitleg zat er maar één ding op : de monsters vangen en opsturen.

's Maandags stak er al een omslag in de bus, zelfs met een gefrankeerde omslag ter antwoord. Tussen twee kartonnetjes zat een heel klein rood met geel saffraandoosje. Na alle mogelijke veiligheidsmaatregelen genomen te hebben durfden we het openen en ...

Vier mooie exemplaren van de Duiveteek *Argas reflexus* konden we